



LIVRET RSE

Un nouveau regard sur l'hygiène professionnelle

 **Adelya**
Terre d'Hygiène

Sommaire

1.

INTRODUCTION

La RSE c'est quoi ?
Chez Adelya, notre vision de la RSE

2.

GOUVERNANCE ET SOCIÉTÉ

Cadre réglementaire
Politique et ambitions
Présentation du Comité Eco-Ethique (CEE)
Fondation
Actions menées avec les parties prenantes

3.

PRODUITS ET SERVICES

Développer une offre de produits éco-responsables et réduire les emballages
Achats engagés et responsables
Traçabilité chaîne approvisionnement
Pratiques de la fonction achat
Développement et éco-conception de gammes innovantes à dimension RSE pour le compte de nos clients (cellule R&D)

4.

ENVIRONNEMENT

Démarche Oceanya
Chiffres clés
Management de l'environnement
Digitalisation
Sensibilisation de nos clients à l'éco-nettoyage

5.

SOCIAL

Développer le bien-être au travail
Gestion des emplois et compétences
Respect et égalité des chances
Proximité et ouverture sur le monde



Introduction

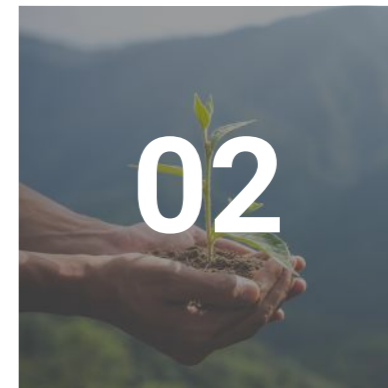


01.

SOMMAIRE



**LA RSE
C'EST QUOI ?**



**CHEZ ADELYA,
NOTRE VISION
DE LA RSE**



La RSE c'est quoi ?

La responsabilité sociétale des entreprises (RSE) également appelée **responsabilité sociale des entreprises** est définie par la commission européenne comme **l'intégration volontaire par les entreprises de préoccupations sociales et environnementales à leurs activités commerciales et leurs relations avec les parties prenantes.**

En d'autres termes, la RSE c'est la **contribution des entreprises aux enjeux du développement durable.** Une entreprise qui pratique la RSE va donc chercher à avoir un impact positif sur la société tout en étant économiquement viable.
(source : economie.gouv.fr)

Toutes les entreprises peuvent mettre en œuvre une démarche RSE, et ce quelle que soit leur taille, leur forme juridique ou leur secteur d'activité.

La démarche RSE permet à l'entreprise d'être durable et rentable, en s'appuyant sur trois piliers :

Les enjeux économiques :



Sur le plan économique, la démarche RSE impacte la stratégie managériale puisqu'elle participe à l'anticipation des risques, à l'amélioration de l'efficacité et à l'optimisation des coûts. Elle est un vecteur de pérennisation de l'activité de l'entreprise, sur le moyen et long terme.

Les actions menées dans le cadre d'une politique RSE, notamment en matière d'achats responsables, participent également à la construction d'une relation saine et équilibrée avec les fournisseurs et les sous-traitants de l'entreprise.

Les enjeux sociaux :



La RSE comporte un volet social important qui se traduit par des objectifs en matière de conditions de travail, de bien-être et de motivation des collaborateurs. Les actions mises en place visent à favoriser la qualité de vie au travail, à encourager le dialogue dans un cadre de travail serein.

La RSE intègre également des valeurs en matière d'égalité, de non-discrimination et de juste rémunération au sein de l'entreprise.

Les enjeux environnementaux :



Déployer une politique RSE, c'est également l'opportunité pour l'entreprise de s'intéresser à tout l'écosystème dans lequel elle évolue et aux conséquences de ses activités sur l'environnement. Elle identifie ses principaux impacts (émissions de gaz à effet de serre, consommation de ressources, production de déchets, pollutions...), définit et met en œuvre un plan d'action pour les réduire et mesurer ses résultats.

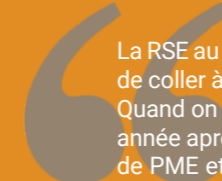
L'entreprise qui déploie une démarche de RSE va donc chercher à **développer des pratiques plus éthiques et plus durables** dans son mode de fonctionnement de façon à contribuer aux **enjeux de développement durable.**

La RSE est source de nombreux bénéfices pour l'entreprise. Elle permet d'abord de mettre en place une vision stratégique partagée et constitue un vecteur d'engagement et de fidélisation des collaborateurs.

Chez Adelya, notre vision de la RSE



Philippe Scemama
Président Directeur Général Fondateur



La RSE au sein d'ADELYA, c'est une évidence qui n'est pas née d'une volonté soudaine de coller à une mode.

Quand on est une entreprise familiale qui existe depuis 35 ans, qui s'est développée année après année sans brûler les étapes, qui est passée du statut de TPE au statut de PME et enfin à une position d'ETI en quelques années, on ne peut pas imaginer l'avoir fait sans avoir une vision de la RSE pragmatique et active.

Pour bien comprendre l'esprit et la philosophie dans laquelle nous envisageons la RSE au sein d'ADELYA, partons d'une courte et rapide définition de l'entreprise :

« L'entreprise est un organe économique vivant au sein d'un éco système qui interagit avec son organisation, ses structures et ses équipes. »

C'est bien la raison pour laquelle le terme ADN est de plus en plus souvent utilisé pour définir le caractère, le savoir-faire, le savoir être ou la philosophie d'une entreprise.

Cette définition posée, comment imaginer qu'une entreprise pourrait se dispenser d'une réelle volonté d'affirmer et développer une politique RSE ?

Chez ADELYA, cette volonté repose sur une vision claire...

Sans protéger son éco système, ses collaborateurs, et la planète qui nous héberge, le futur est compromis.

Sans faire en sorte que l'Entreprise contribue et apporte son aide à des causes écologiques et sociétales, elle ne prend pas la place existentielle qu'elle doit occuper en tant qu'acteur économique responsable.

ADELYA, par son métier de Distributeur B to B spécialisé dans les concepts, produits et équipement en hygiène et propreté, a une vraie responsabilité en matière de :

- Santé et sécurité de ses salariés et celle de ses clients
- Réduction de l'impact environnemental liée à
 - o TROP de process et de flux logistiques
 - o TROP de rejets de matières plastiques
 - o TROP de consommations d'énergie et d'eau
- D'accompagnement sociaux et sociétaux
 - o Pour ses salariés
 - o Pour ses clients
 - o Pour une partie de la population en rupture de projets, d'avenir et de formation.

A notre taille, notre niveau, chaque pierre apportée contribuera à l'édifice global d'un monde plus sain, plus sûr et plus prospère.

Chez ADELYA nous avons décidé de prendre cette mission à bras le corps, nous disons ce que nous faisons, et nous faisons ce que nous disons :

Je vous laisse donc découvrir l'étendue de nos actions et de notre stratégie RSE qui s'articule autour de 5 grands axes :

- Une politique d'innovation arc boutée sur la réduction de notre bilan carbone et celle de nos clients.
- Une politique sociale bienveillante, priorisant la fidélité et le progrès.
- Un collectif de salariés engagés pour accompagner l'entreprise dans tous ses projets Eco Ethique.
- Une politique de philanthropie reposant sur une fondation d'entreprise pour aider une jeunesse en rupture de projets d'avenir
- Une stratégie visant à assurer pérennité et avenir d'un groupe profondément indépendant et familial.

Philippe Scemama
Président Directeur Général Fondateur

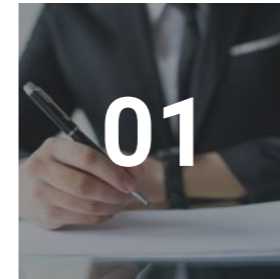


Gouvernance et société



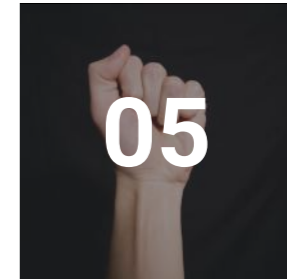
02.

SOMMAIRE



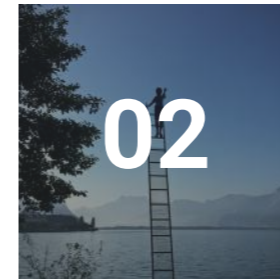
01

CADRE
RÉGLEMENTAIRE



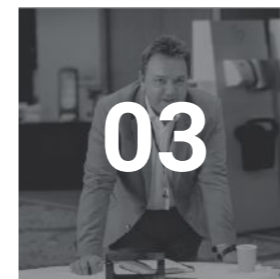
05

ACTIONS
MENÉES AVEC
LES PARTIES
PRENANTES



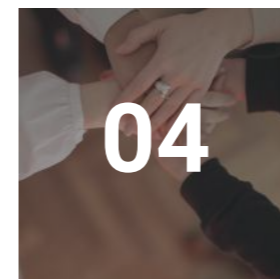
02

POLITIQUE ET
AMBITIONS



03

PRÉSENTATION
DU COMITÉ ÉCO-
ÉTHIQUE



04

FONDATION

Cadre réglementaire

Adelya s'engage...

et porte toute son attention sur sa démarche qualité !

Entrée dans des démarches de certifications dès 2005, la Direction du Groupe Adelya a toujours eu dans ses gènes la volonté de prouver son engagement, d'abord du travail bien fait (ISO 9001 : Qualité) et rapidement au niveau environnemental ISO 14001 et 50001 : Environnement et énergie).



ISO 9001 : Management de la qualité

Assure notre capacité à fournir un produit et service conformes aux exigences des clients. Cette certification évalue le management de la qualité de l'orientation client à notre politique interne, en passant par les processus mis en place.



ISO 14001 : Management environnemental

Evalue notre impact environnemental et propose un cadre à appliquer pour mettre en place un système efficace de management environnemental pour améliorer nos performances environnementales.



ISO 50001 : Management de l'énergie

S'engage à réduire son impact sur le climat, à préserver les ressources et à améliorer les résultats grâce à un management efficace de l'énergie.

Politique et ambitions

Comment avez-vous initié votre stratégie RSE ?

La prise de conscience date d'une quinzaine d'années ...

En 2009, une première crise sanitaire mondiale terrorise la planète, H1N1.

Au-delà des risques liés à la santé de l'Homme, les premières publications scientifiques révèlent que de nombreux virus pourraient menacer le monde, et que ces réapparitions de virus seraient en lien avec la dégradation écologique que la planète subit !

Jusqu'à-là, on mettait sur le marché les premiers produits Eco Responsables et on avait bonne conscience quand on avait choisi d'être EcoLabel ou Ecocert...

A partir de cette période, il y a une prise de conscience que tout est interdépendant.

Chez ADELYA, nous comprenons que notre métier est ultra pollueur car nous inondons la planète de bidons plastiques remplis d'eau et de quelques matières actives nocives pour l'homme au travail et les nappes phréatiques...

Il s'en suit donc une volonté affirmée de réduire le nombre de contenants plastiques mis sur le marché, décision qui implique le lancement de produits plus concentrés, et donc moins coûteux en carbone livraison.

D'une démarche EcoLabel ou EcoCert, nous passons à une démarche Eco Ethique dans le cadre du lancement de la charte OCEANYA à l'occasion des 30 ans de l'entreprise en 2018.



Quels sont les axes d'évolution et d'accélération de la politique RSE ?

Tout d'abord, une stratégie RSE n'est pas l'affaire d'un seul et unique dirigeant qui décrèterait qu'il faut repeindre les façades de l'entreprise aux couleurs de la RSE.

Evoluer en matière de RSE ne peut se faire qu'autour de projets entraînant les équipes car la vision doit cadrer avec les objectifs de l'entreprise et de ses collaborateurs, il ne peut pas y avoir de perdants en matière de RSE...

C'est pourquoi, nous continuerons et nous accélérerons pour :

- Innover et renforcer notre cellule R&D avec une feuille de route très claire : Décarboner notre politique de sélection de gammes et mettre sur le marché des concepts sans plastique, permettant des économies substantielles de plastiques, de transport, d'eau et d'énergie.
- Défier nos fabricants et nos fournisseurs pour suivre notre trajectoire et s'inscrire aussi dans les projets Ecoresponsables mais aussi Eco éthiques autour du respect de valeurs sociétales fortes.
- Accentuer la notion de « Great Place to Work » en plaçant nos équipes au cœur du dispositif de croissance de l'entreprise et aller chercher de nouveaux talents qui ont envie de trouver du sens dans le cadre de leur vie professionnelle, ce qu'une entreprise familiale peut et doit facilement donner !
- Faire grandir et augmenter le nombre de projets financés par notre Fondation Adelya, elle-même subventionnée par le développement de nos ventes sur des concepts et produits Eco Responsables.



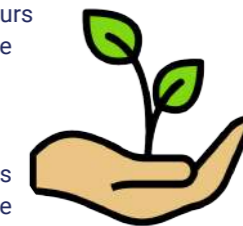
Philippe Scemama
Président Directeur Général Fondateur



Quels sont les enjeux pour le Groupe Adelya ?

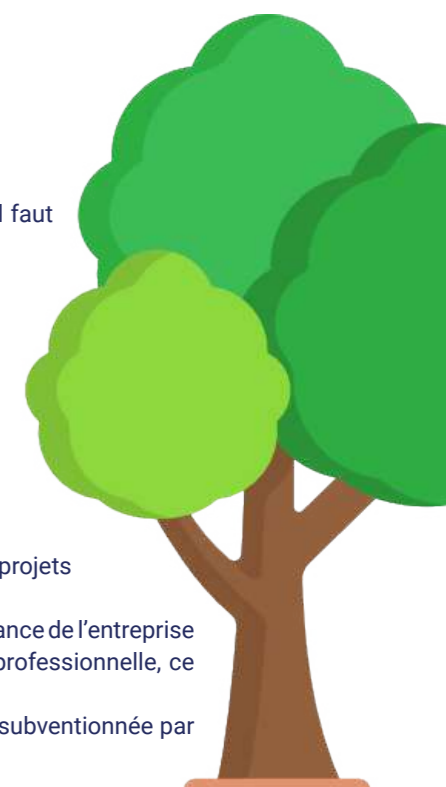
Pour faire court et efficace, je n'utiliserais que le mot « Vital ». Les enjeux RSE sont vitaux car nous considérons qu'ils sont devenus la pierre angulaire de notre stratégie globale.

Sur les aspects écologiques, réduire la consommation d'eau et d'énergie, ne mettre sur le marché que des matières actives d'origine végétales ou animales 100% biodégradables, réduire la quantité de plastique, réduire le nombre Kilomètres camions, camionnettes techniques ou voitures commerciaux sont quelques éléments qui feront qu'ADELYA sera, sous 5 ans, un des acteurs les plus économes en dépenses carbone sur notre marché.



Sur les aspects sociaux et sociétaux, la politique de fidélisation, d'égalité H/F, de formation et de progrès pour nos équipes est un axe majeur de notre stratégie RH.

Le programme Synergen dédié aux jeunes générations qui intègrent la « famille » Adelya ainsi que la création d'une fondation destinée à financer des projets de formation et d'accompagnement de jeunes en difficulté sont autant de marqueurs indélébiles de la vision sociétale d'ADELYA.



Présentation du Comité éco-éthique

Adelya s'engage...

à adopter un travail collaboratif pour une transition éco-éthique



CRÉATION DU COMITÉ ÉCO-ÉTHIQUE



océanya

Après avoir lancé, en 2018 le programme OCEANYA et ses 6 objectifs, Adelya marque son histoire et celle du métier en 2019. La société devient ainsi le premier groupe de distribution à se doter d'une cellule de R&D dont l'objectif est de passer du statut de distributeur à celui de distributeur créateur.



Ainsi, sous l'impulsion de quelques salariés secoués par la crise sanitaire, les préoccupations mondiales et la forte prise de conscience relative à l'état de la planète, un Comité Éco-Éthique (CEE) est créé. Il ouvre alors ses portes à l'ensemble des salariés du groupe lors du dernier trimestre 2020.

C'est ainsi qu'un groupe de travail collaboratif se crée pour engager Adelya et ses filiales vers une transition active et éco-éthique du métier de distributeur en produits et concepts d'hygiène.

FONCTIONNEMENT DU COMITÉ ÉCO-ÉTHIQUE

De nombreuses idées

A l'instar de la Convention Citoyenne, il a été demandé au CEE d'élaborer et proposer une liste de 30 propositions à soumettre à la Direction du Groupe.

L'enthousiasme et la dynamique collective a donc fonctionné et, très rapidement, ce sont bien plus que 30 idées qui ont émergé à l'issue des premières réunions.

Sélection des projets

Tout d'abord, la Direction s'est réunie pour sélectionner un certain nombre de projets en fonction de leur pertinence et de leur faisabilité immédiate et/ou à court terme.

Puis, plusieurs propositions ont été regroupées sous une charte interne pour un fonctionnement plus éco-éthique du groupe.

Ainsi, dès le 1er semestre 2021, Adelya lance des projets ambitieux et la charte de fonctionnement : « Clean for Change & Change for Clean ».

PROJETS DU COMITÉ ÉCO-ÉTHIQUE

Découvrez les premiers projets du CEE Adelya menés par les membres actifs et engagés.



CRÉATION D'UNE CHARTE DE FONCTIONNEMENT VERTUEUX
Chaque petit effort compte... Il s'agit donc d'établir des bonnes pratiques pour l'environnement et de les faire perdurer à l'échelle de chaque salarié, chaque service, chaque agence et donc l'ensemble du Groupe.

RÉDUCTION DRASTIQUE DES DÉCHETS PLASTIQUES
Nous misons en priorité sur nos gammes innovantes et respectueuses de la planète, comme la gamme Wi Etik ou bien d'autres à venir...
Notre objectif : 0 déchet !



DIMINUER L'IMPACT ÉCOLOGIQUE DE NOS MOYENS DE TRANSPORT
De nombreuses alternatives sont possibles au niveau commercial et logistique en optimisant et en ne se déplaçant que si nécessaire.

DÉMATÉRIALISATION ET RATIONALISATION DE NOTRE LOGISTIQUE
Informatisation de nos plateformes logistiques, optimisation de nos gammes, gestion de la fin de vie de nos produits, ... , autant d'axes stratégiques majeurs afin de rendre notre logistique plus performante, optimisée et respectueuse de l'environnement.



MISE EN PLACE D'UNE PLATEFORME «ADELYA SOLIDAIRE»
Création d'une communauté d'entraide solidaire entre Adelya, ses clients et ses collaborateurs. Un pari gagnant-gagnant où chacun pourra allier utilité, compétitivité et solidarité.

CRÉATION D'UNE FONDATION ADELYA
Partage et solidarité sont au cœur de notre ADN. Adelya souhaite s'engager et créer une Fondation qui aura pour mission la protection de l'environnement et des actions sociales et humanitaires.



Fondation

Adelya s'engage...

à donner du sens, à sensibiliser et impliquer ses salariés à travers sa Fondation !



Fonds
Adelya
Solidarités et Avenirs



Un projet qui démarre en 2021 suite à deux idées convergentes :
- le souhait de la Famille SCEMAMA de **contribuer à l'intérêt général**
- la volonté de créer une fondation Adelya par certains membres du **Comité Eco-Ethique**

La fondation Adelya a pour vocation de permettre à chaque jeune, en France, en situation de **précarité ou éloigné de l'emploi, de s'épanouir en s'intégrant économiquement et socialement par la formation et l'accès à l'emploi.**

En créant cette fondation, le groupe Adelya souhaite **exprimer ses valeurs et fédérer ses collaborateurs et son écosystème** autour de **projets à impact.**

La **fondation** est l'acte par lequel une ou plusieurs personnes, physiques ou morales, décident d'affecter irrévocablement un **patrimoine** à la réalisation ou au soutien d'une **œuvre d'intérêt général et à but non lucratif**. - Art. 18, loi du 23 juillet 1987 sur le développement du mécénat

Le mécénat d'entreprise se définit comme : un **soutien** apporté par les sociétés **sans contrepartie directe** de la part du bénéficiaire, à une œuvre ou à une personne pour l'exercice d'activités présentant un **intérêt général** - arrêté du 6 janvier 1989 relatif à la terminologie économique et financière

Les différents dispositifs : cet engagement peut être réalisé en :



- Argent (dons)**
- Nature (don de produits, de mobilier, de locaux, etc.)**
- Compétences (prêt de main d'œuvre)**

La RSE est par essence une démarche **volontaire**, néanmoins elle se compose toujours d'une **dimension obligatoire** et réglementaire et d'une **dimension proactive** qui relève de la **volonté propre de l'entreprise**. Par exemple la mise en place d'un bilan carbone, d'un congés paternité de 3 mois ou d'un mécénat de compétences.



De même, il existe 3 grandes dimensions pour catégoriser les actions RSE : **social, environnemental** et dans le cas qui nous intéresse ici : **sociétal** qui regroupent les engagements de l'entreprise au service de l'intérêt général et de la société via la mobilisation de l'entreprise et des collaborateurs.

Les publics concernés :

- Les jeunes sans emploi et hors du système scolaire
- Les personnes récemment arrivées en France



Le **groupe Adelya** souhaite financer, et **mobiliser ses collaborateurs**, sur des **actions soutenues** par la Fondation Adelya :

Mécénat financier
70% pour l'insertion professionnelle
20% pour l'égalité des chances
10% pour d'autres actions

Mécénat de compétences
70% pour l'insertion professionnelle
20% pour l'égalité des chances
10% pour d'autres actions

Une **dotation annuelle** financée par différents dispositifs :

Dons de fournisseurs et de clients d'Adelya
en fonction du CA annuel réalisé

Dotation annuelle d'Adelya
Dotation fixe

Ventes de produits éco-responsables
Reversement d'un % du prix de vente

Arrondi sur salaire
Micro-don ou don libre et volontaire de la part des salariés



“ADELYA DOIT DEVENIR UN ACTEUR ÉCONOMIQUE RESPONSABLE. METTRE EN PLACE UN FONDS DE DOTATION, C'EST DÉVELOPPER UNE NOUVELLE MISSION POUR L'ENTREPRISE, À DIMENSION AUTRE QUE COMMERCIALE “



Philippe Scemama
Président Directeur Général Fondateur

UN PROJET QUI IMPLIQUE ET FÉDÈRE TOUT NOTRE ÉCOSYSTÈME

Financement par le **groupe Adelya** (% du CA réalisé sur les produits éco-responsables) et ses **salariés** (arrondi sur salaire)

Appel aux dons auprès de nos **fournisseurs** (fabricants de produits et concepts en hygiène professionnelle)

Financement de projets d'insertion professionnelle sur des **métiers en tension connus par le groupe Adelya et ses équipes**, dans les secteurs d'activité de notre écosystème (*hôtellerie/restauration, EP, établissement de santé, crèches, etc.*)



Actions menées avec les parties prenantes

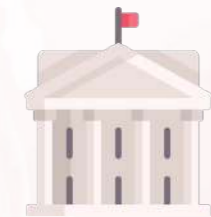


LES ACTIONNAIRES

Entreprise familiale = convergence des politiques managériales et actionnariales.

Il ne peut donc pas y avoir de dichotomie de vue entre les enjeux actionnariaux et managériaux.

L'actionnariat familial d'ADELYA prendra toutes les dispositions pour encourager et faciliter le développement RSE et les choix financiers assumés.



LES POUVOIRS PUBLICS ET RÉGIONS

Aller chercher plus de conseils et d'accompagnements au sein de structures étatiques qui progressent en matière d'accompagnement des ETI.

Mieux se faire connaître et présenter les choix stratégiques faits par ADELYA en tant qu'acteur national qui a su maintenir un maillage territorial fort au sein de nos régions historiques.



LES CLIENTS

Ils nous demandent de prouver notre politique RSE.

Nous le ferons par l'engagement d'une démarche Ecovadis qui notera ADELYA et en leur apportant une aide pour mesurer le bilan carbone engagée dans le cadre de nos prestations et fournitures.

Nous souhaitons devenir leader, sur notre marché, en matière d'accompagnement RSE de nos clients.



LES COLLABORATEURS

S'engager auprès de l'entreprise pour participer activement à différents projets RSE

Donner aux salariés un bien être, une sécurité, permettant à chacun un épanouissement et un engagement professionnel rempli de sens.



LES FOURNISSEURS

Ils doivent, comme nous le faisons avec nos clients, nous apporter et nous accompagner sur des solutions produits et service très eco responsables.

Nous devons travailler en collaboration pour déterminer un cadre de fonctionnement vertueux en matière de RSE (Innovations, Transport, Récupération des déchets, Formation de nos équipes, aide au financement de notre fondation).



LES PRESTATAIRES, CONSEILS ET PARTENAIRES FINANCIERS

Ils doivent nous accompagner en matière de solutions pour réduire notre impact carbone.

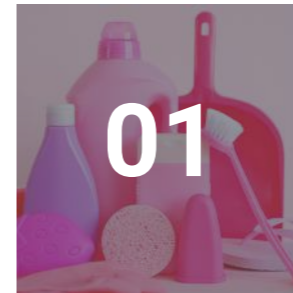
Le financement de nos innovations Eco Responsables et de notre R&D doit trouver un écho auprès de nos partenaires financiers.

Nous devons sélectionner les partenaires prestataires qui s'inscrivent dans une politique RSE affirmée et prouvée (mobilité, politique sociale, investissements RSE respectueux).

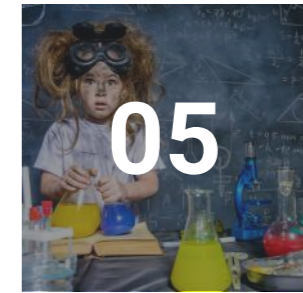
Volet produits et services



SOMMAIRE



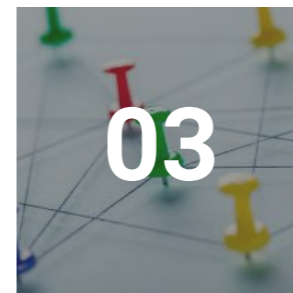
01
 DÉVELOPPER
 UNE OFFRE DE
 PRODUITS ÉCO-
 RESPONSABLES
 ET RÉDUIRE LES
 EMBALLAGES



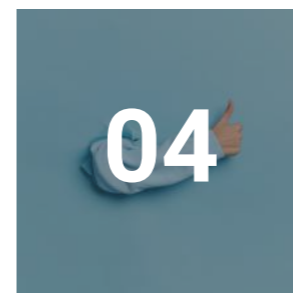
05
 DÉVELOPPEMENT
 ET ÉCO-
 CONCEPTION
 DE GAMMES
 INNOVANTES



02
 ACHATS ENGAGÉS
 ET SOLIDAIRES



03
 TRAÇABILITÉ CHAÎNE
 APPROVISIONNEMENT



04
 PRATIQUES DE LA
 FONCTION ACHAT

Produits éco-responsables et réduction emballages

Près de 50% des produits à nos marques sont éco conçus (Ecolabel, Ecocert, FSC, NFE) !

Notre leitmotiv

À qualité identique, proposer une solution éco responsable.

Adelya s'engage...

Dans une démarche de diminution des emballages sur les produits existants :

Suppression des suremballages dès que cela est possible

Concentration des formules afin d'utiliser le moins d'emballages possibles

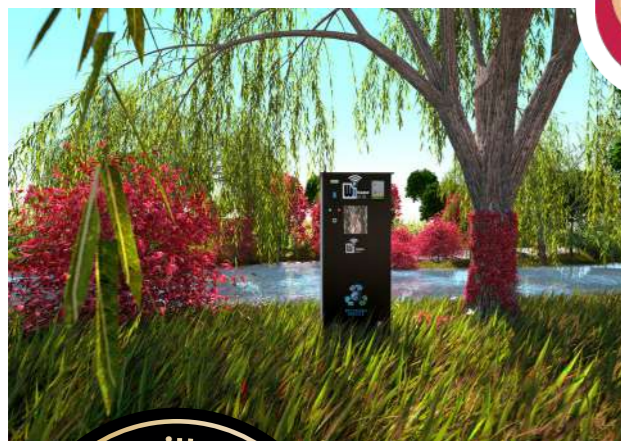


Réduction du poids des emballages, changement de matériau afin de proposer des emballages recyclables dès que cela est possible.



Dans le développement de concepts innovants à nos marques sur ce principe :

Wi station



Le concept Wi etik en chimie

Wi home
gamme pour l'hébergement



Wi food
gamme pour la cuisine



Wi laundry
gamme pour le linge



Adelya remporte la médaille d'or aux Trophées des Achats !

Lundi 19 juin se tenait la remise des prix des Trophées des Achats 2023, qui récompense les entreprises pour leurs innovations ! Les lauréats de la catégorie Co-construction ont été révélés ... Et c'est notre Groupe, en partenariat avec GSF qui ont su séduire le jury et remportent la médaille d'or !

Le trophée est destiné à récompenser la collaboration entre GSF et l'équipe R&D d'Adelya pour la réalisation du système Wi Etik. Ce concept innovant en totale rupture avec l'existant, permet à travers une centrale de dilution connectée et automatisée, totalement sûre pour les utilisateurs, d'obtenir des produits prêts à l'emploi.



Diminuer notre empreinte carbone

Nous nous employons à baisser drastiquement notre empreinte carbone liée aux transports avec la mise en place, par exemple, de bag-in-box qui permet de réduire de 334 fois nos émissions de CO2 par rapport au transport classique.



Diminuer et maîtriser notre consommation d'eau

Grâce à la mise en place de solutions avec doseurs connectés pour la prise de contrôle à distance et une meilleure maîtrise des consommations, comme le concept Wi Etik.



Réduire voire supprimer des déchets

Dans le cadre du concept Wi Etik, la mise en place des bag-in-box permet de réduire nos déchets. En effet, quand 400 pulvérisateurs de 500ml équivalent à 40kg de plastique, un bag-in-box de 2L correspond seulement à 40g... soit 1000 fois moins de plastique ! Enfin, dans le cadre du comité éco-éthique nous recherchons des solutions « zéro déchets ».

Achats engagés et solidaire

Achat en France dès que cela est possible (60% de nos achats en France)



Référenciel de partenaires historiques, sociétés familiales, de tailles intermédiaires, avec des relations longue durée.



Traçabilité chaîne approvisionnement



Gestion internalisée des stocks, grâce à 6 plateformes régionales et 2 plateformes centrales (dont celle de GEH) qui nous permet d'être au plus près de nos clients.

Optimisation des coûts de redistribution et de notre impact carbone en se basant au plus près de nos clients, pour le meilleur taux de service possible.

Pratiques de la fonction achat

Adelya s'engage...



à sélectionner des fournisseurs et des produits verts :
 - Audit de nos fournisseurs sur leur démarche RSE
 - Privilégie les fournisseurs aux normes ISO 14001

Notre stratégie :
 Développer grâce à nos marques propres une offre de produits écologiques.

développement et éco-conception de gammes innovantes

L'innovation fait partie intégrante de l'ADN du Groupe.

En effet, la cellule R&D est en accord avec notre programme environnemental Oceanya, et a pour objectif d'innover en matière de services, de produits et de communication pour trouver facilement des solutions.

Les membres de l'équipe R&D chez Adelya partagent la même vision et la même passion pour faire évoluer le marché de l'hygiène professionnelle.

Cette cellule R&D a pour ambition de créer des concepts totalement novateurs et disruptifs grâce à une équipe d'hommes et de femmes aux compétences complémentaires.



De gauche à droite : Thierry Dubois (Technicien), Michael Rebboah (Directeur commercial GEH), Philippe Scemama (PDG d'Adelya), Julien Schoellkopf (Responsable Technique Groupe), Thierry Caral-Villa (Dir.Commercial Nord /Dir. Marketing Groupe), Mickaël Chassériaud (RSI Groupe), Caroline Kahana (Directrice Commerciale Sud).



VIVRE EN ÉQUIPE

Une équipe soudée, bienveillante et fière de travailler avec la même passion.



CHOUCHOUTER NOS CLIENTS

Nous travaillons au service du client et accordons une grande importance à leur satisfaction.



PENSER ÉCOLOGIE

Converger et concentrer vers des gammes écologiques, respectueuses :

- de l'environnement
- de l'Homme au travail
- des concepts concentrés



PRISE DE CONSCIENCE COMMUNE

Le secteur de l'hygiène est un mauvais élève en terme d'environnement et d'écologie. Le Groupe a d'ailleurs lancé le programme Oceanya avec des actions concrètes au service de l'Homme et de la planète.

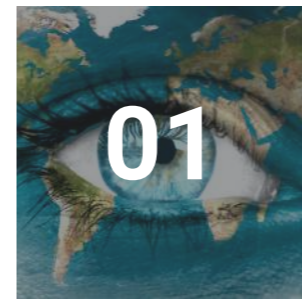


Volet environnemental



4.

SOMMAIRE



01
DÉMARCHE
OCEANYA



05
SENSIBILISATION
DE NOS CLIENTS
AU NETTOYAGE
SOUCIEUX DE
L'ENVIRONNEMENT



02
CHIFFRES CLÉS



03
MANAGEMENT DE
L'ENVIRONNEMENT



04
DIGITALISATION



Démarche Océanya

Notre groupe a ouvert en septembre 2018 son Adelya Lab, véritable laboratoire d'essai et de développement basé sur le site de Nozay. Cette structure totalement inédite dans l'univers de la distribution a pour mission de mettre en avant les innovations de nos partenaires, de chercher et/ou de développer des solutions dans le cadre d'un grand programme de R&D Adelya nommé Océanya.

La mission de la charte Océanya a pour objectif de créer un engagement éco-responsable. Elle consiste à faire en sorte de limiter notre impact sur la planète et favoriser la sécurité des utilisateurs au travail. La commercialisation de nos multiples gammes écologiques en sont la preuve.



océanya

LES OBJECTIFS



DIGITALISER LE MÉTIER POUR PLUS DE SERVICE

- E-procurement pour les commandes à distance
- Digitalisation des documents papier (factures, BL, etc)

DIMINUER ET MAÎTRISER LES CONSOMMATIONS D'EAU

- Grâce à la mise en place de solutions avec doseurs connectés pour prise de contrôle à distance et une meilleure maîtrise des consommations, comme le concept Wi Etik.



TROUVER DES SOLUTIONS DE RECYCLAGE

- Aider nos clients à trouver des solutions pérennes pour gérer les bidons usagers.
- Dans le cadre du concept Wi Etik, nous avons mis en place le service Recykleen pour la récupération et la gestion des déchets.



REDUIRE VOIRE SUPPRIMER LES DÉCHETS

- Dans le cadre du concept Wi Etik, la mise en place des poches permet de réduire nos déchets de 1000 fois moins de plastique! Enfin, dans le cadre du comité éco-éthique, nous recherchons des solutions « zéro déchet ».



LIMITER L'EMPREINTE CARBONE

- Nous nous employons à baisser drastiquement notre empreinte carbone liée aux transports avec la mise en place, par exemple, de poches qui permettent de réduire de 334 fois nos émissions de CO2 par rapport au transport classique.



SECURITE DES UTILISATEURS

- Nous mettons un point d'honneur au respect de la santé de nos salariés. Nous avons mis en place les solutions « zéro contact » afin de limiter autant que possible les contacts avec les produits.

Management de l'environnement

Au sein du groupe, cela fait plusieurs années que nous mettons en place des actions afin d'améliorer notre management de l'environnement et de limiter nos impacts.

Transport

Un des principaux polluants en général.

Adelya s'engage...



à optimiser continuellement et chaque jour le cheminement de ses tournées de livraison et de prospection afin de limiter le nombre de kilomètres parcourus.

Aussi, nous nous intéressons aux nouveaux concepts de livraison notamment dans les grandes villes comme la création d'un partenariat à Strasbourg avec un acteur de la livraison en centre-ville par triporteur.



Les commerciaux se servent de leur **tablette** pour **localiser les clients** dans un **secteur** et **optimiser les déplacements**.

Recherche des **meilleures normes européennes** sur les camions utilisés pour nos **livraisons**.
Nous avons commencé à passer au **gaz** et à l'**électrique** sur certains véhicules afin de **limiter notre impact**.



Volonté de tester de **nouveaux outils** d'aide à la conduite comme l'«**éco-conduite**» pour **limiter la consommation de carburant**.



Nous n'utilisons que de l'eau de consommation, pour les sanitaires et selon les sites pour le chauffage.



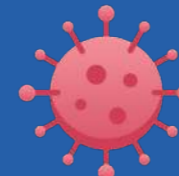
NOS ACTIONS



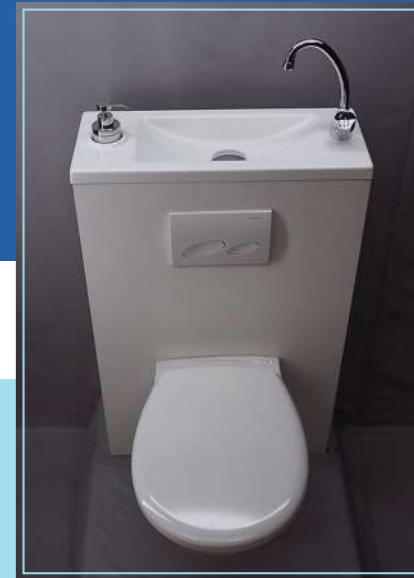
Double chasse d'eau pour limiter la consommation



Collaborateurs sensibilisés à signaler toute fuite d'eau ou risque de contamination



Chauffages équipés de clapets anti-retours



Envisager ce type d'équipement :

Récupérer l'eau de lavage des mains pour chasse d'eau
=
Préservation et économie d'eau



Énergie

Mise en place d'actions pour optimisation et économie d'énergie :

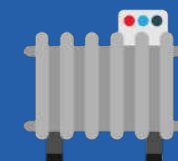
Passage progressif à l'éclairage LED :
site de BEZONS et site de HOERDT
=> 100% ampoules LED dans les entrepôts

Économie d'énergie très significative et plus grand confort de travail car éclairage plus performant que les anciennes installations.

MAIS AUSSI ...



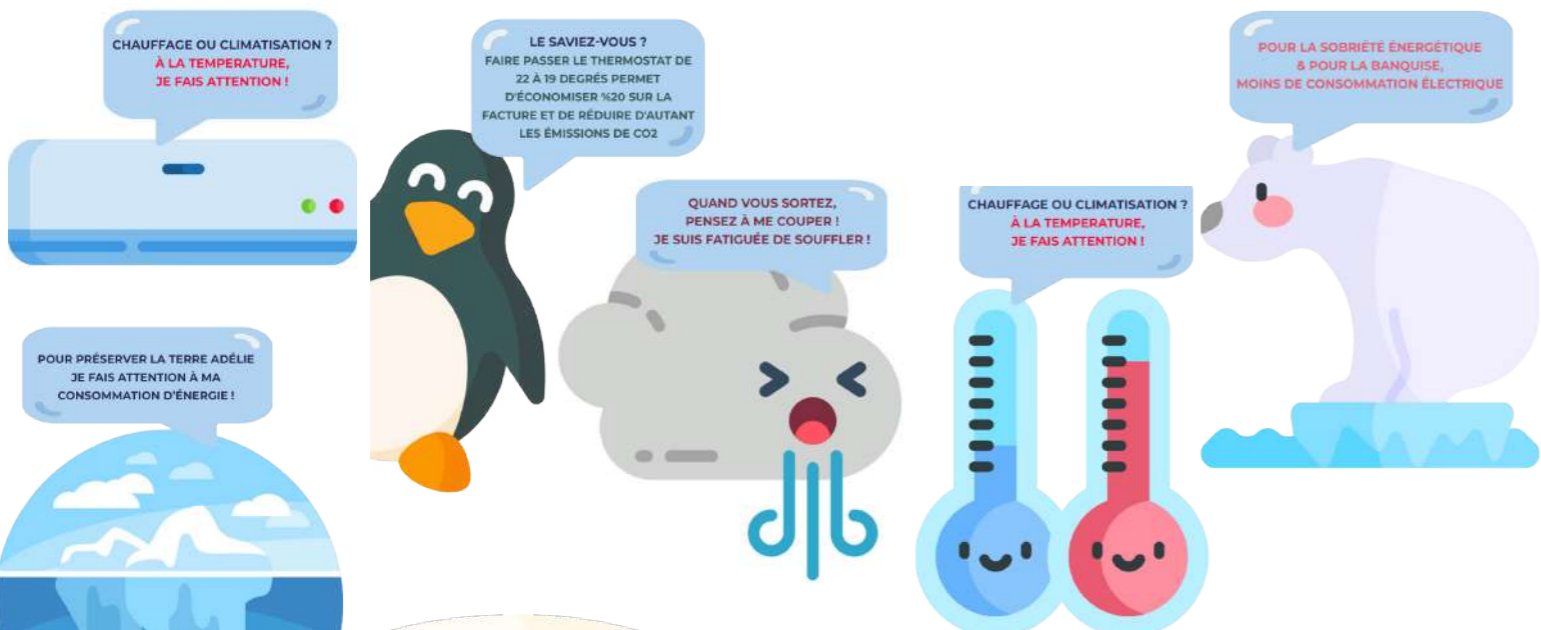
Des chariots élévateurs remplacés afin d'optimiser la consommation électrique et amélioration suivie de ce parc afin de bénéficier d'une meilleure durée de vie du matériel.



En concertation avec la logistique, limitation de la consommation de chauffage dans les entrepôts au strict minimum => Préparateurs équipés d'équipements de protection au froid.

NOS ACTIONS

Mise en place d'une signalétique spéciale sobriété énergétique



Déchets de type DIB (déchets industriels banaux : papier, carton, bois, etc.) sont collectés dans des bennes prises en charge par des entreprises spécialistes du recyclage.



Digitalisation

Depuis quelques années, le Groupe Adelya met en place des actions de digitalisation :

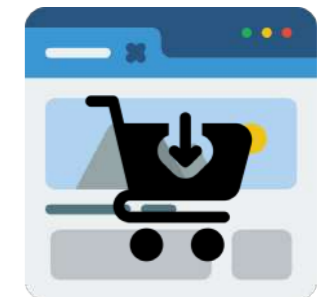
La digitalisation est un point clé de la démarche RSE des entreprises.



Remise à jour du parc informatique Groupe avec seulement ordinateurs portables et energy star : Diviser par 5 la consommation en électricité pour 130 appareils.



Développement des compétences sur outils comme TEAMS => faciliter l'échange entre collègues de différents sites, éviter les déplacements physiques.



Evolution de notre site de commande en ligne en site de e-procurement pour les commandes à distance : limiter les kilométrages parcourus par nos FDV.



Fin 2019 : deuxième écran pour les ADV = grosse économie d'impression et +20 à 30% en productivité et confort.

En effet, la digitalisation permet de réduire les impacts sur l'environnement sur plusieurs problématiques à la fois.



Mise en place du moteur de recherche ECOSIA sur nos sites et ordinateurs.



Gestion électronique des documents (GED) : Tous les documents (contrats, BL factures, etc.) disponibles pour le client et le Groupe via la GED => Plus besoin d'imprimer même pour les signatures



Disparition des vieux serveurs qui consomment beaucoup d'énergie pour passer au cloud ou seules les ressources nécessaires sont utilisées.

Sensibilisation de nos clients au nettoyage soigneux de l'environnement

Notre service Méthodes & Formations se déploie depuis plus de 20 ans sur des dossiers aussi bien régionaux que nationaux.

Fort de notre référencement Datadock et de notre **certification Qualiopi**, nous avons à coeur la **montée en compétences** de nos stagiaires sur divers domaines axés autour de l'**hygiène professionnelle**.

La diversité dans nos domaines d'intervention nous permet aujourd'hui de proposer un **catalogue de formations complet** et **adapté aux besoins de nos clients**.



Notre but : offrir le meilleur **accompagnement** possible et une **prestation adaptée aux besoins** et ce, quel que soit l'**organisation**, les **problématiques**, les **contraintes** ou encore les **spécificités**.

Ethique

Avant tout, il est important d'assurer la protection de nos stagiaires à travers des règles de base :

Règles de sécurité vis-à-vis des produits (étiquette, fiche technique, fiche de données de sécurité, etc.),

Pictogrammes de sécurité et règles du nouvel étiquetage CLP (pictogrammes de danger),

Risques encourus et symptômes (brûlures, vertiges, irritations, etc.),

Tenues réglementaires ou équipements de protection individuelle (EPI),

Bonnes pratiques (se laver les mains, ne pas respirer le contenu, etc.),

Conduite à tenir en cas d'accidents.

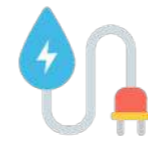
Nous sommes aussi soucieux de la santé de nos stagiaires, de leurs conditions de travail, en améliorant l'ergonomie de leur matériel et plus généralement leur poste de travail :

Comprendre la relation entre TMS, choix et temps d'action des produits d'entretien, et matériel adapté

Manipulation du matériel et bonnes pratiques lors des phases d'entretien

Manipulation des charges

Nous formons nos stagiaires aux notions de développement durable et aux bonnes pratiques d'utilisation des produits et de matériel :



Bonnes pratiques et écoresponsables vis-à-vis de la gestion de l'eau, de l'électricité, des produits d'entretien (le bon produit au bon endroit, respect des dosages, respect du Cercle de Sinner, éviter les gaspillages, etc.), de leurs modes d'emploi, etc.



Bonnes pratiques et écoresponsables vis-à-vis de l'utilisation et la maintenance des machines mécanisées (autolaveuses, monobrosses, etc...), respect des cycles de charge des batteries, entretien post utilisation, respect des règles de remisage, Méthodes d'entretien et de rénovation des sols et surfaces respectueuses de l'environnement.



Mise en place de protocoles et de procédures personnalisées, imagées et adaptées à la typologie du stagiaire et de son environnement de travail.



Méthodes d'entretien adaptées à la typologie de l'environnement de travail du stagiaire formé et au matériel et produits dont il dispose (Méthodes d'entretien des sols, on encore des surfaces hautes et sanitaires).



Règles élémentaires d'ergonomie et de sécurité (pictogrammes de danger et incompatibilités, règles de stockage des produits chimiques, conduite à tenir en cas de déversement accidentel, règles pour la bonne élimination et le devenir de la chimie utilisée et de son emballage).



Règles de gestion et de tri des déchets, attitudes de service et éco conduite.

Nos formations sont construites de manière à mettre en avant et améliorer la productivité et l'efficacité des missions réalisées par nos stagiaires sur leur lieu de travail. Ceci dans le but de permettre des économies de coûts et de temps « homme » tout en préservant le plus possible l'environnement et en améliorant leur sentiment de satisfaction du travail accompli.

- Savoir organiser son matériel, ses tâches d'entretien et adopter les bons circuits de travail pour le respect notamment des temps d'action des produits d'entretien ou de rénovation.

- Savoir identifier les différentes tâches d'entretien à réaliser et catégoriser leur périodicité.

- Être sensibilisé et respecter le suivi de ses tâches et comprendre l'importance de la traçabilité.

- Maîtriser les différents techniques d'entretien et de rénovation des surfaces et des sols, leurs sens et leurs ordres logiques de réalisation.

- Maîtriser les différents types de surfaces, de revêtements, de matières, leurs propriétés et leurs spécificités.

Volet social

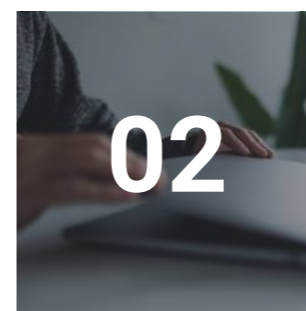
SOMMAIRE



5.



01
DÉVELOPPER LE
BIEN-ÊTRE AU
TRAVAIL



02
GESTION DES
EMPLOIS ET
COMPÉTENCES



03
RESPECT ET
ÉGALITÉ DES
CHANCES



04
PROXIMITÉ ET
OUVERTURE SUR
LE MONDE

DÉVELOPPER LE BIEN-ÊTRE AU TRAVAIL

Qualité de vie au travail

Adelya s'engage...

à renforcer l'équilibre de vie de ses collaborateurs et de mieux concilier vie privée et vie professionnelle.



WORK LIFE



Plus qu'un concept, une démarche animée, qui a un réel pouvoir de transformation et d'élévation sur le bénéfice au travail et sur l'expérience de vie au quotidien.

CHARTRE DU « DROIT À LA DÉCONNEXION »

Permet de définir un cadre bienveillant dans ce concept mouvant et exigeant qu'est le monde de l'entreprise.

NOUS RECONNAISSONS CE DROIT POUR TOUS ET NOUS Y VEILLONS !

OBJECTIF

Sensibiliser aux enjeux et bonnes pratiques liées à l'utilisation des outils numériques



Notion de charge informationnelle



La gestion du stress

GESTION DES EMPLOIS ET COMPÉTENCES

Développer l'employabilité

Notre culture de « commerçants » nous conduit à chercher des personnes à la fois ambitieuses, attachées à nos valeurs et engagées.

À l'image d'Adelya, il n'y a pas de voie toute tracée ou de parcours figé.

Il y a des Talents et des opportunités !

Chez nous, la bienveillance est de rigueur et les opportunités professionnelles sont nombreuses !



COMMENT ?

Dès leur entrée, nos collaborateurs sont accompagnés et incités à développer toutes leurs aptitudes personnelles et professionnelles.



Responsabilisation



Favorisation de l'autonomie

Le parcours de nos collaborateurs est observé en continu et leurs compétences reconnues !

Les postes et missions peuvent être rediscutés en fonctions des forces et intérêts de chacun.



Santé et sécurité au travail

Adelya s'engage...

à ce que les conditions de travail de ses salariés soient en constante amélioration !



Différentes méthodes et procédures sont mises en place pour accompagner cette évolution quasi quotidienne :



Campagne TMS PRO avec un psychologue du travail spécialisé dans l'ergonomie



Mis à disposition d'EPI pour nos équipes



Suivi de l'ADR* (transport de marchandises chez nos clients)



Suivi par une personne dédiée du contrôle réglementaire du bâtiment



Suivi régulier du document unique de sécurité



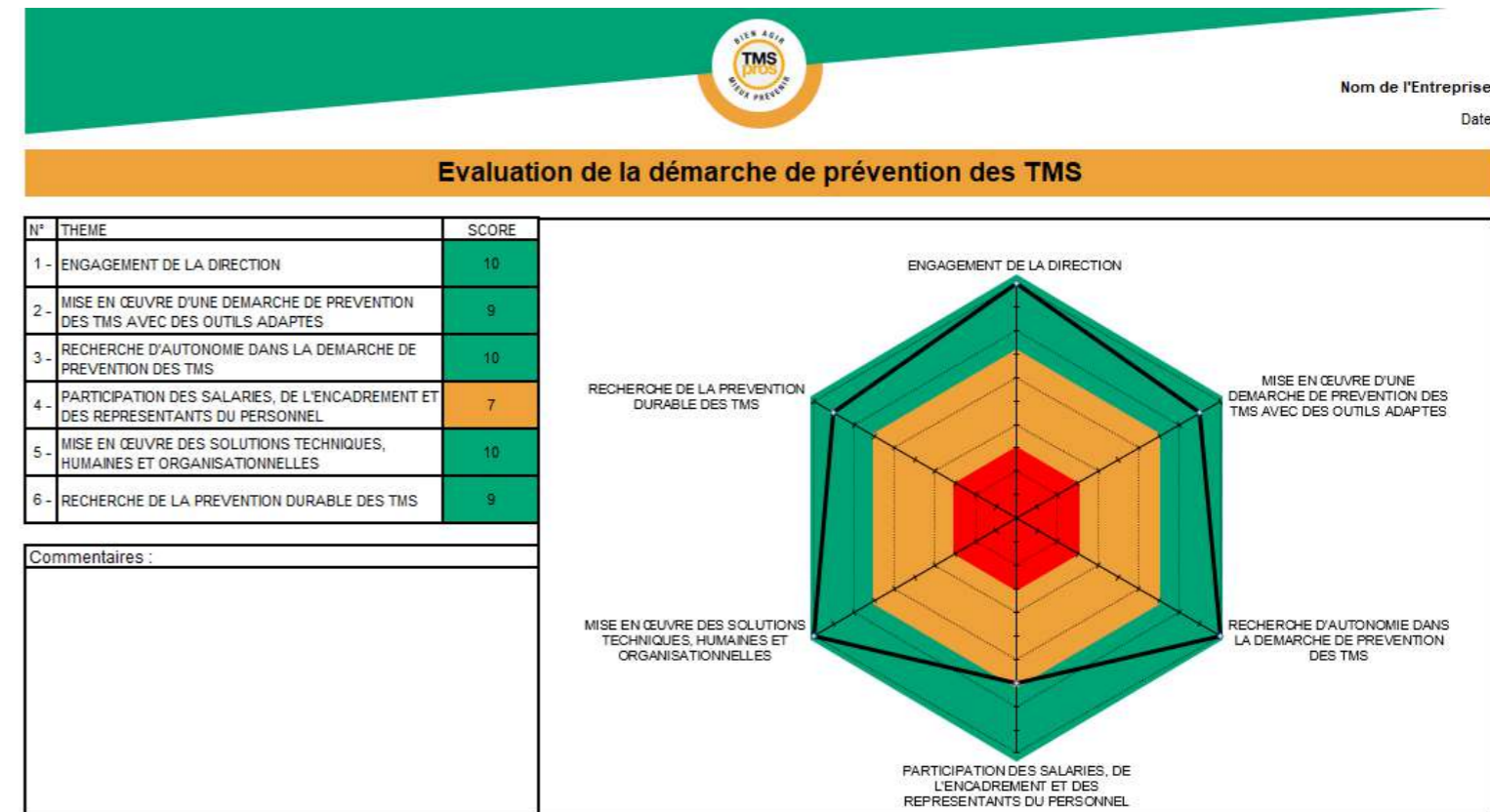
Sensibilisation au risque chimique & aux situations d'urgence environnementale de nos équipes



Suivi des formations réglementaires

*Accord relatif au transport international des marchandises dangereuses par route

Rapport de l'évaluation de la prévention des TMS :





Mobilité interne

Formation et opportunités de carrière



On croit en chacun !

Des formations pour enseigner nos métiers et développer le potentiel de tous.

Notre philosophie

Renforcer l'employabilité et le développement de nos collaborateurs par la formation, la transmission et la mobilité interne.



Axe stratégique de notre politique RH

Renforcer l'employabilité et le développement de nos collaborateurs par la formation, la transmission et la mobilité interne.



Nous faisons confiance

Renforcer l'employabilité et le développement de nos collaborateurs par la formation, la transmission et la mobilité interne.

RESPECT ET ÉGALITÉ DES CHANCES



Égalité Homme-Femme

L'égalité des genres est un principe fondateur, notamment dans l'organisation des conditions de travail, la rémunération, l'évolution de carrière et la promotion professionnelle.



Adelya s'engage...



à offrir les mêmes possibilités d'accès à l'emploi, à l'évolution professionnelle, à la formation et à la mobilité aux collaborateurs ayant des compétences et des expériences professionnelles égales.
Pas de critère de sexe.



La mixité des équipes
+
La possibilité de chacun à occuper un poste sans barrière
=
Apporte à la créativité, l'innovation de ces mêmes équipes.

EN CHIFFRES



Entre 2020 et 2021, les effectifs féminins ont progressé de **6,25%**



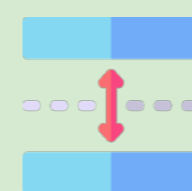
La part des femmes cadres a progressé à hauteur de **10,24 %**

L'ÉGALITÉ SALARIALE ENTRE LES HOMMES ET LES FEMMES EST UNE OBLIGATION DE RÉSULTAT POUR LES ENTREPRISES.

Loi pour une liberté de choisir son avenir professionnel

4

indicateurs qui évaluent les inégalités entre les femmes et les hommes dans les entreprises sous la forme d'une note sur 100.



Les écarts de salaires



Les écarts de répartition des augmentations et promotions individuelles



La part des salariées augmentées au retour de leur congé maternité



Le nombre de femmes et d'hommes parmi les dix plus hauts salaires

La note obtenue par Adelya en 2023 est de

86/100



Insertion pro des jeunes

Capitalisation sur l'expérience de seniors

Adelya s'engage...



Le partage des acquis communs pour un développement collectif

Pour la promotion des générations : garantir l'inclusion durable des jeunes et l'accompagnement de fin de carrière.



Un grand nombre de nos collaborateurs a grandi en même temps que le Groupe s'est développé.

Ce sont des collaborateurs fidèles, depuis parfois près de 40 ans. Une phase de transition est indispensable à la pérennisation du Savoir de ses équipes.

COMMENT ?

Le Groupe s'appuie sur ses sources de compétences et d'expertises, que sont ses collaborateurs historiques.



créer des binômes intergénérationnels



Intégrer de jeunes recrues



créer des logiques de parrainage

LA TRANSMISSION EST EN COURS ...



Politique d'insertion sociale et diversité

Au sein du Groupe Adelya, nous sommes attachés à la diversité de nos équipes et nous nous engageons à respecter les individualités de chacun.

Elles font la richesse de l'entreprise !

Dans tous process ou dispositifs déployés dans le groupe il n'existe pas de distinction du fait de :



Âge



Orientation sexuelle



Identité de genre



Origine



Situation sociale

Nous garantissons

La neutralité des offres d'emploi et l'égalité salariale à l'embauche, l'accès à la formation pour tous et toutes.



FAISANT DU MANAGEMENT INCLUSIF ET RESPECTUEUX DES DIFFÉRENCES INDIVIDUELLES UN LEVIER DE COHÉSION ET DE BIEN-ÊTRE AU TRAVAIL, LA DIVERSITÉ EST SOURCE DE PERFORMANCE ÉCONOMIQUE ET SOCIALE.



PROXIMITÉ ET OUVERTURE SUR LE MONDE

Par notre ancrage territorial nous favorisons :



La proximité de nos clients, qui encourage des circuits courts de distribution.



La proximité de nos collaborateurs, qui favorise le développement de l'emploi local.

PARALLÈLEMENT, L'OUVERTURE SUR LE MONDE DU GROUPE ADELYA EST RÉELLE ET N'EST PLUS À DÉMONTRER.

COMMENT ?

Monsieur Philippe SCÉMAMA, Président Directeur Général du Groupe, anime et préside le réseau Dhys Group, une association de 150 Distributeurs basés dans 33 pays sur le continent européen.

Cette ouverture favorise un multiculturalisme et une approche universelle qui accueillent les individualités de nos collaborateurs et les singularités de nos clients.

10 ans

L'ancienneté moyenne (au 31/08/2021)

23%

Le taux de turnover

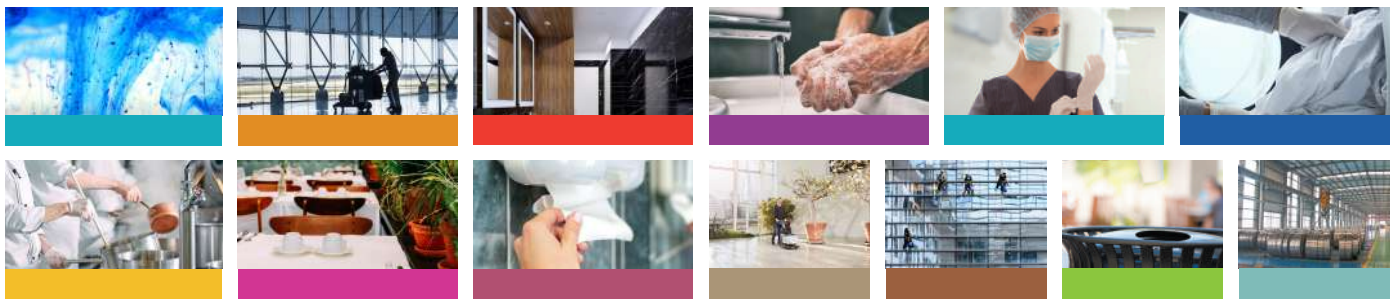
36%

Le taux de collaborateurs de + 10 ans d'ancienneté (au 31/08/2021)

44,2 ans

L'âge moyen (au 31/08/2021)

UN NOUVEAU REGARD SUR L'HYGIÈNE PROFESSIONNELLE



ÎLE DE FRANCE

idf.nord@adelya.net
BEZONS (95)
Tél. 01 34 23 52 52

Showroom BEZONS
Tél. 01 34 23 52 75

idf.sud@adelya.net
NOZAY (91)
Tél. 01 69 53 62 40

CENTRE RHÔNE-ALPES

centre.rhone.alpes@adelya.net

SAINT-PRIEST (69)
Tél. 04 37 26 42 10

Adelya Market ST PRIEST
Tél. 04 37 26 42 27

EST
est@adelya.net

HOERDT (67)
Tél. 03 90 20 86 86

NORD-OUEST

nord.ouest@adelya.net

SAINT-JEAN-DE-LA-NEUVILLE (76)
Tél. 02 32 84 15 71

PACA
paca@adelya.net

AUBAGNE (13)
Tél. 04 42 18 55 90

Adelya Market Marseille
Tél. 04 91 42 00 99

Adelya Market Toulon
Tél. 04 94 75 25 54



Découvrez le site de commande en
ligne
www.e-adelya.net

TECHNICENTRE S.A.V.
GRUPE ADELYA

0 800 209 829

Service & appel
gratuits

Retrouvez-nous sur <https://adelya.net>

et sur les réseaux sociaux

